



# Train World

Een uitstalraam voor de spoorwegen van **gisteren, vandaag** en **morgen**



Train World

## Een uniek uitstalraam

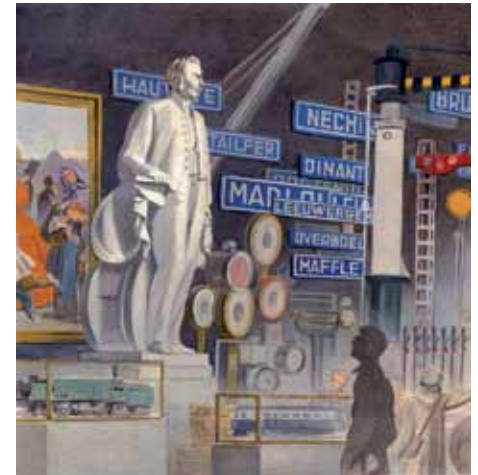
Train World, het toekomstige museum, wordt een uitstalraam van het verleden, het heden en de toekomst van de spoorwegen. Het startschot van de werkzaamheden werd gegeven in september 2012 en het museum zal in 2014 openen in Schaarbeek.

Het mooiste uit de collectie historisch rollend materieel van de Belgische spoorwegen, helemaal opgefrist, wordt nu eindelijk toegankelijk gemaakt voor het grote publiek!

Al dat moois zal volledig tot zijn recht komen in een aangepast kader, uitgerust met alle voorzieningen voor een comfortabel en aangenaam bezoek.

Waarom Schaarbeek? Het station is een pareltje van spoorwegarchitectuur en ligt op het tracé van de eerste spoorlijn op het continent. De site is gemakkelijk bereikbaar met de trein, de tram en de wagen.

De scenografie is van de hand van de beroemde striptekenaar François Schuiten. Hij werkt met veel passie voor het onderwerp aan een originele presentatie van de stukken. Het wordt geen saai en levenloos decor, maar een interactieve belevenis die alle zintuigen prikkelt.



# Train World brengt de wereld van de spoorwegen tot leven

Train World, dat wordt:

- wegdromen bij de legendarische locomotieven uit de geschiedenis van de Belgische spoorwegen of bij de grandeur van de Koninklijke rijtuigen van weleer;
- je laten verrassen door de wondere wereld achter de schermen van het spoor, aan de hand van honderden gaaf bewaarde voorwerpen: personeelsuniformen, standbeelden, reclameaffiches, medailles, stempels, schilderijen...;
- uniek filmmateriaal, foto's en schaalmodellen bekijken. Volg spoorlijnen van vroeger en nu, gefilmd vanuit de stuurpost zelf;
- je kennis opfrissen over de geschiedenis van de spoorwegen, over de grote invloed die ze steeds hebben gehad op onze mobiliteit en op de samenleving, of iets bijleren over de boeiende technologie erachter;
- je verbeelding de vrije loop laten bij de treineuzen van moderne locomotieven en hogesnelheidstreinen...



... en zoveel meer! Train World belooft je een unieke belevenis en neemt je mee op reis door de geschiedenis, het heden en de toekomst van de spoorwegen. Afspraak in 2014!

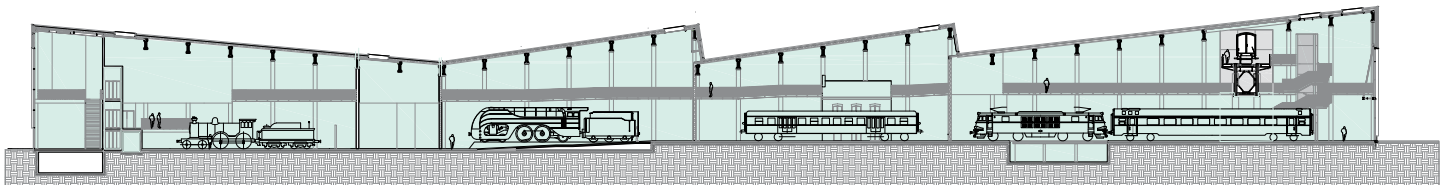
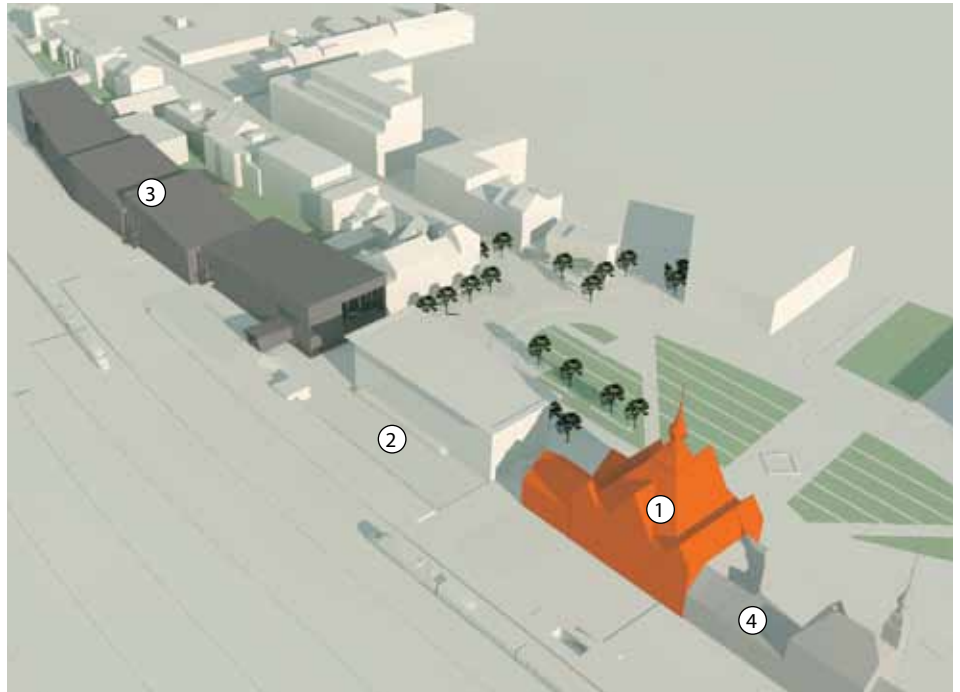
## De site Schaarbeek

Bij een bezoek aan Train World kom je in verschillende gebouwen. Als je nog geen tickets hebt gekocht via de website, kun je terecht aan het loket in het prachtige, geklasseerde stationsgebouw uit 1913 ①. Het wordt nu zorgvuldig gerestaureerd volgens de oorspronkelijke plannen. Hier kun je al genieten van een aantal taferelen over stations.

Van het onthaal loop je naar een nieuw gebouw langs de "spoorwegtuin" ②, waar je kennismaat met een collectie in de open lucht.

Daarna kom je in het nieuwe gebouw van 8000 m<sup>2</sup> (momenteel in aanbouw), waar je de hoofdcollectie van Train World kunt ontdekken. Het ontwerp hiervan is geïnspireerd op een werkplaats, met een zaagdak en stalen gevels. Het bestaat uit vier hallen en ook een museumshop vind je hier ③.

In het voormalige stationsbuffet (tussen het gedeelte van het station uit 1913 en het gedeelte uit 1887) geniet je van een lekkere maaltijd in het Train World-restaurant ④.





## Levend erfgoed

Train World is meer dan een museum, want er zullen ook regelmatig activiteiten worden georganiseerd. Verscheidene rijkklare historische stoom- en dieseltreinen, die nu al worden gebruikt en verhuurd bij feestelijke gelegenheden, zullen in de toekomst deel uitmaken van Train World. Deze ritten met historisch treinmaterieel lokken altijd veel geïnteresseerden.

De lokettenzaal van het station Schaarbeek zal beschikbaar zijn voor de organisatie van evenementen. Een originele locatie voor een conferentie of een bedrijfsfeest!



## Onderzoekscentrum voor de geschiedenis van de Belgische spoorwegen

Naast de rijke collectie van treinen en objecten bestaat er een groot archief met foto's, films, affiches, documentatie... Al dit roerende erfgoed wordt momenteel in kaart gebracht. Een databank met afbeeldingen en informatie over de volledige collectie zal op termijn beschikbaar zijn op [www.trainworld.be](http://www.trainworld.be).

Samen met de diverse verenigingen wordt een publieks- en vrijwilligerswerking rond Train World opgestart, om de kennis van de geschiedenis van de spoorwegen te inventariseren en uit te breiden.

## Oostende, Treignes en de toeristische spoorwegverenigingen

In Train World is enkel plaats voor de meest waardevolle en unieke stukken. Maar daarnaast bevat de collectie nog veel materieel dat de moeite waard is. Dat komt aan bod in wisselende, tijdelijke tentoonstellingen in Train World-antennes (in het zuiden en het noorden van het land). Eén antenne komt, na de renovatie en de uitbreiding van het station, in Oostende. En door een samenwerking aan te gaan met de vereniging "Stoomtrein der Drie Valleien" wordt er ook een antenne gecreëerd in Treignes. Train World gaat in totaal met vijf toeristische spoorwegverenigingen samenwerken.



**Train World opent binnenkort**  
Volg het project op [www.trainworld.be](http://www.trainworld.be)

