



NEUVIÈME ART NOUVEAU

01/12/2023 > 31/03/2024

CENTRE BELGE DE LA BANDE DESSINÉE

Rue des Sables 20 - 1000 Bruxelles



Placée sous le signe de l'Art nouveau et de la bande dessinée, l'exposition propose une mise en lumière de la relation de ces deux arts en explorant en images la diversité du thème et quelques-un.e.s de ses représentant.e.s majeur.e.s. De Bruxelles à Paris, en passant par l'Autriche ou l'actuelle Tchéquie, les grands maîtres de la période, tels Victor Horta, Gustav Klimt ou Alfons Mucha, deviennent les héros d'albums qui célèbrent leurs créations.

« 9^{ème} ART Nouveau » vous propose un voyage inédit au cœur de la Belle Époque, dans l'un des joyaux architecturaux conçu par Victor Horta. Avec cette exposition, nous vous convions à revivre quelques temps forts de cette période, aux côtés d'artistes qui revisitent l'Art nouveau pour livrer des œuvres à son image : fortes, rythmées, colorées, et d'une créativité exceptionnelle.

**UNE EXPOSITION À DÉCOUVRIR AU CENTRE BELGE
DE LA BANDE DESSINÉE DU 1/12/2023 AU 31/3/2024**

Dans le cadre de l'année art nouveau 2023

Couverture :
Les Cités obscures. L'Écho des Cités. La Résurrection du Lac Vert.
François Schuitem, Benoît Peeters © Casterman, 2023

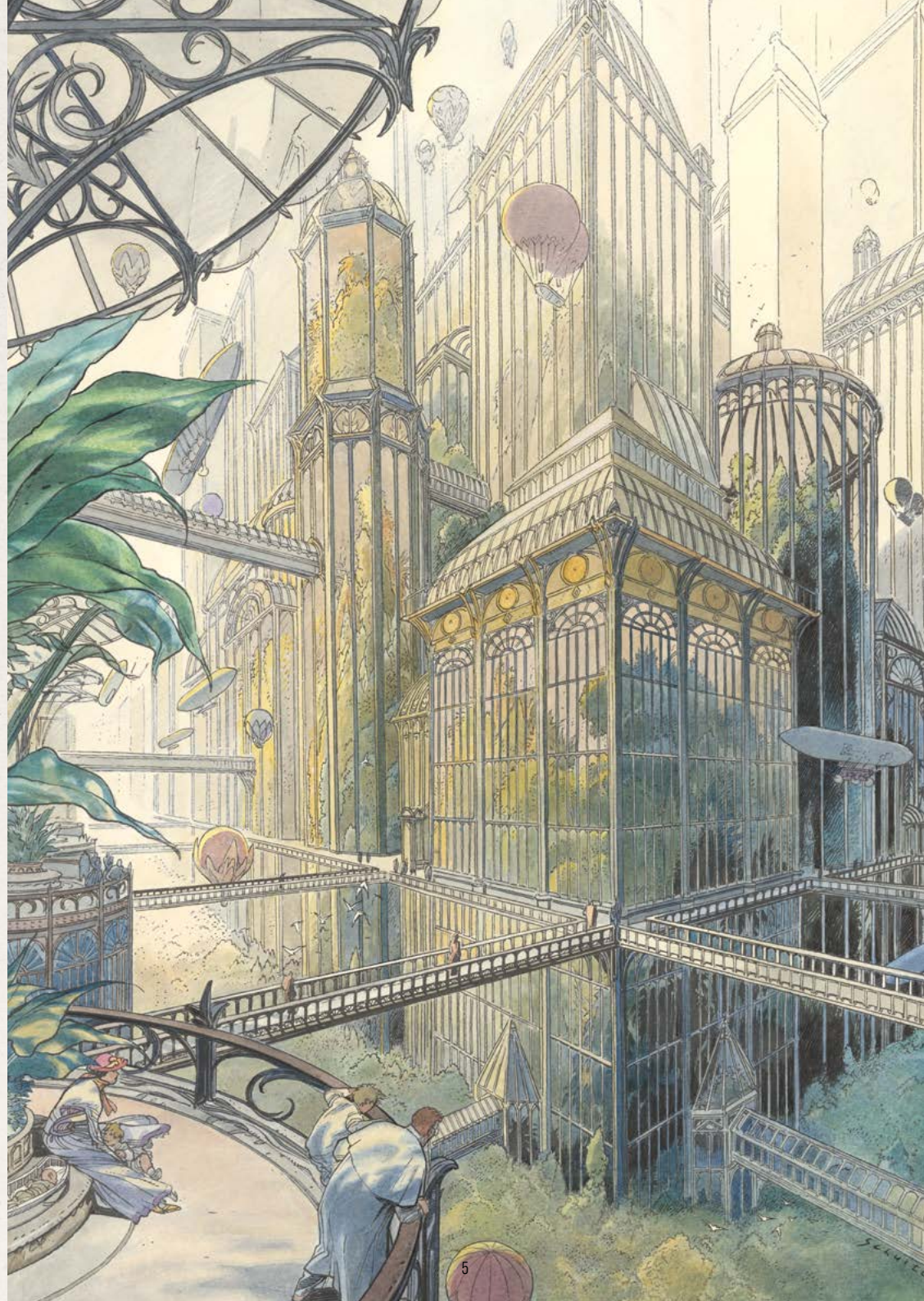
Ci-contre :
Egon Schiele. Vivre et mourir
Xavier Coste © Casterman, 2023

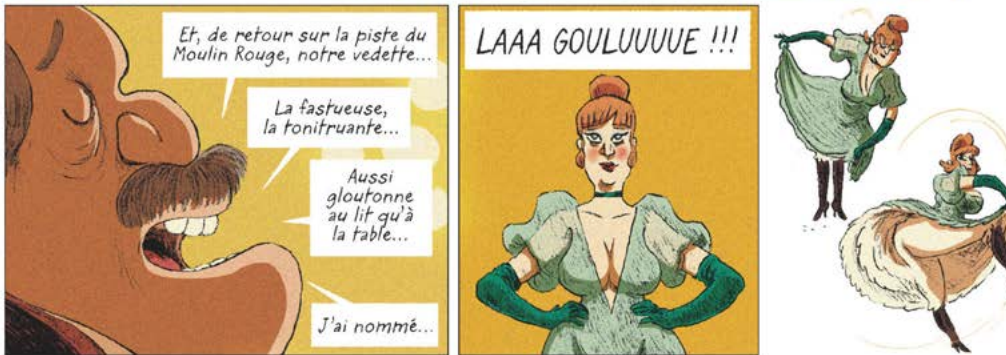
L'Art nouveau a inspiré plusieurs générations d'artistes du Neuvième Art. Parmi ces auteurs, **François Schuiten** apparaît comme l'un des plus éloquents. Tout au long du parcours découverte de l'exposition, il apparaît comme ambassadeur d'une époque qui le fascine et d'une ville, Bruxelles, qu'il n'a jamais cessé de défendre et de dessiner.



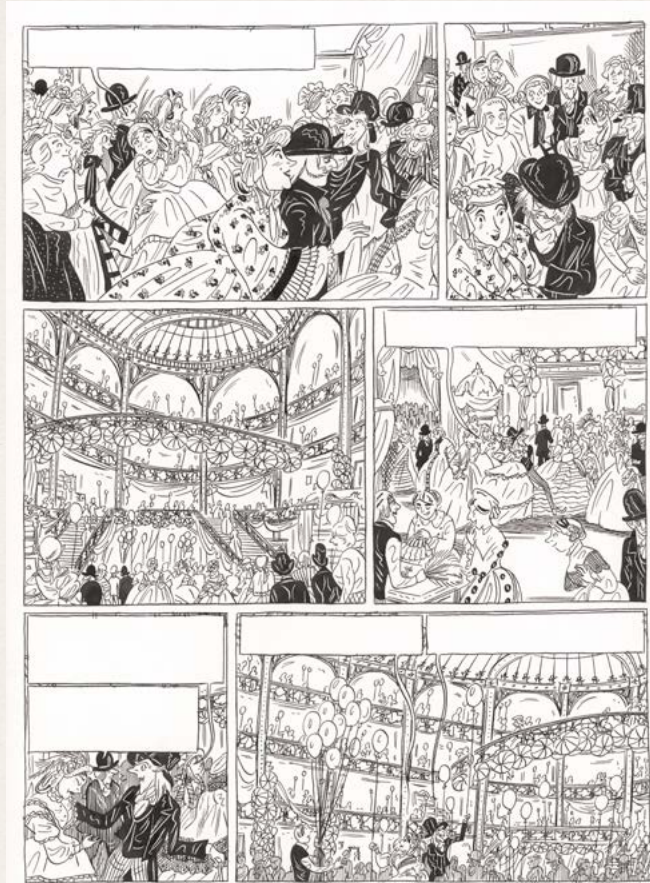
Ci-dessus :
Les Cités obscures. La Route d'Armilia
François Schuiten, Benoît Peeters © Casterman, 2023

Ci-contre :
Les Cités obscures. Les Serres de Calvani
François Schuiten, Benoît Peeters © Casterman, 2023





L'expression « **Belle Époque** » est utilisée dès 1919 pour qualifier les années allant de 1890 à 1914. Dans un contexte de seconde révolution industrielle, c'est une période de prospérité, de paix et de fête. **Les progrès sociaux, économiques, scientifiques et technologiques** s'enchaînent. **Les expositions universelles** célèbrent le goût de l'innovation. Plusieurs albums de bandes dessinées mettent en scène ces moments décisifs et les caractéristiques de cet art d'exception.



Ci-contre :
Toulouse-Lautrec
 Yongui Dumont, Olivier Bleys © Glénat, 2023

Ci-dessus :
Au Bonheur des Dames. Adapté d'Émile Zola
 Agnès Maupré © Casterman, 2023

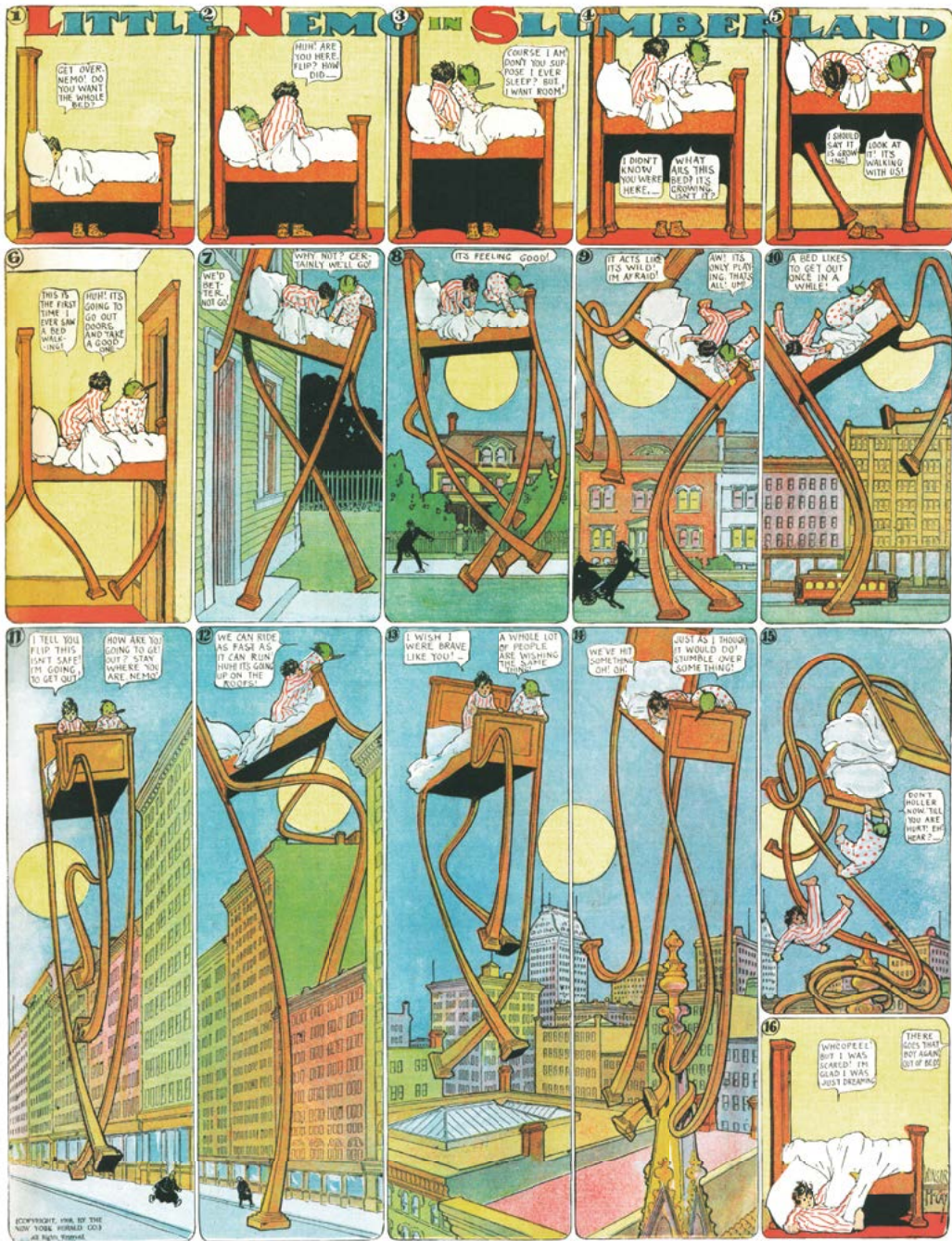
L'Art nouveau connaît un **rayonnement international**. Le mouvement se répand en France et en Belgique, avant de s'étendre en Europe et aux Etats-Unis. Chaque pays l'adapte à ses traditions populaires et donne naissance à un art qui lui est propre.



Ci-dessus :
Klimt, Judith et Holophrne
Marc-Renier, Jean-Luc Cornette © Glénat, 2023

Ci-contre :
Automne en baie de Somme
Alexis Chabert, Philippe Pelaez © Bamboo Éditions, 2023





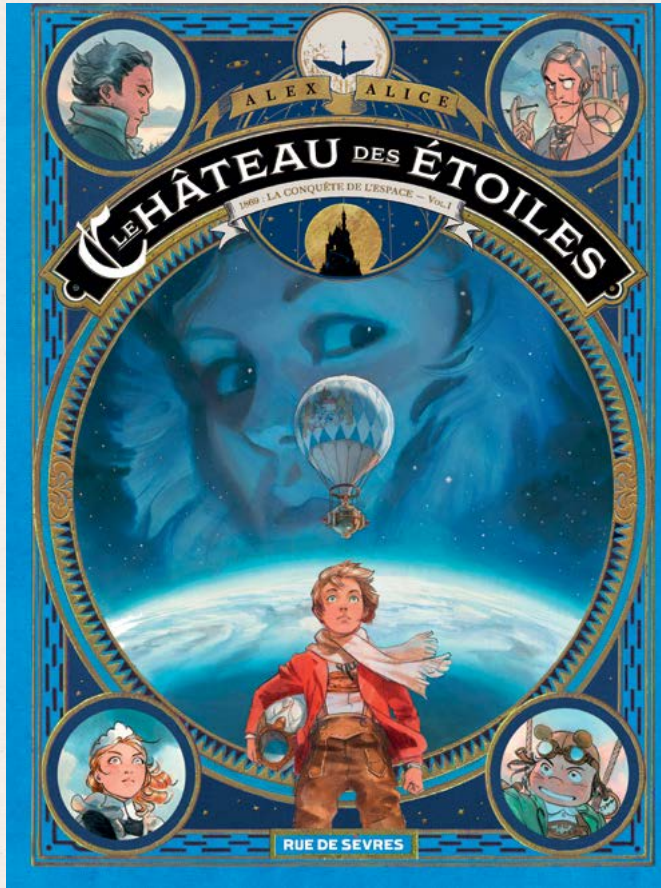
Dès la fin du XIX^e siècle, le langage moderne de la bande dessinée va s'affiner pour présenter un récit découpé en cases contenant des dialogues dans les phylactères.

En 1905, l'auteur américain **Winsor Mc Cay** crée *Little Nemo in Slumberland*. Plus de 500 aventures oniriques du jeune Nemo seront publiées dans la presse tous les dimanches jusqu'en 1914. L'invention graphique, la structure narrative, la maîtrise de la couleur et de la perspective font de cette œuvre une référence majeure de la bande dessinée internationale, qui a inspiré de nombreux dessinateurs.

Ci-contre :
Little Nemo in Slumberland
Winsor Mc Cay © New York Herald, 1908

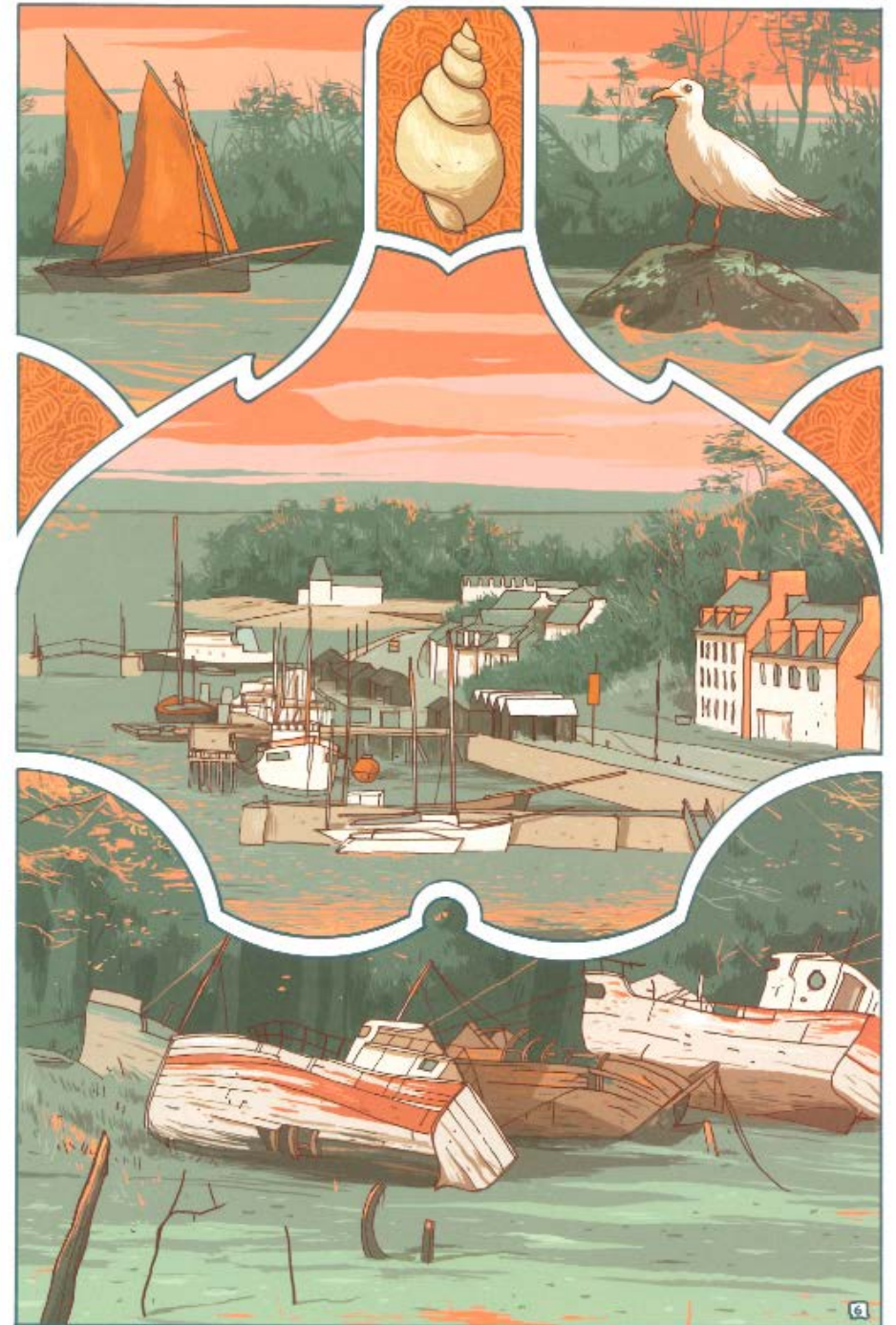


Que ce soit dans l'élaboration du récit, du style graphique, de la typographie ou de la mise en page, **la fin du XIX^e siècle et le début du XX^e inspirent les artistes du Neuvième Art**. Certaines pages et couvertures reprennent les codes de mise en page de la période. L'utilisation de médaillons, d'encadrements arrondis et le raffinement décoratif sont privilégiés.



Ci-dessus :
Le Château des Étoiles. 1869 La Conquête de l'espace
Alex Alice © Rue de Sèvres, 2023

Ci-contre :
Lucien et les mystérieux phénomènes. Granit rouge
Alexis Horellou, Delphine Le Lay © Casterman, 2023



Les romans d'aventures de **Jules Verne** sont également une source d'inspiration importante.



Ci-dessus :

Les Cités obscures. Le Retour du Capitaine Nemo.
François Schuiten, Benoît Peeters © Casterman, 2023

Couverture arrière :

Le Paris des Merveilles. Isabelle et Azincourt
Etienne Willem, Pierre Povel © Drakoo Éditions, 2022

Une exposition produite par le Centre Belge de la Bande Dessinée
Avec le soutien de la Région de Bruxelles-Capitale

COMMISSAIRE
Mélanie Andrieu

SCÉNOGRAPHIE
Pauline Hutin

TRADUCTIONS ET RELECTURES
Tine Anthoni, Tanguy Debruyne, Marie Neefs

GRAPHISME
Studio Saysouk

IMPRESSIONS
Cousto, Numeris'Art

ENCADREMENT
AP Frame

COORDINATION TECHNIQUE
Stéphane Regnier

RÉALISATION ET MONTAGE
Les équipes du CBBB

Le CBBB remercie vivement l'ensemble des auteur.rice.s, des éditeur.rice.s et des partenaires pour leur précieuse collaboration dans ce projet. Un merci particulier à François Schuiten pour sa complicité, sa disponibilité et sa gentillesse. Merci également à X. Coste, E. Crochelet, C. Cruchaudet, Y. Dumont, Frank Pé, A. Horellou, B. Lambin, D. Le Lay, Marc-Renier, A. Maupré, T. de Molinari, A. Nesme, N. Rathle, A. Rolland, G. Shaw, G. Smudja, É. Willem, ainsi qu'à la Galerie 9e Art, la Maison Autrique, La Maison Cauchie, la Ville de Liège - Fonds patrimoniaux, et à toutes les personnes qui ont contribué à cette exposition.

www.cbbd.be



STRIPMUSEUM
BRUXELLES



FÉDÉRATION
WALLONIE-BRUXELLES



RÉGION DE BRUXELLES-CAPITALE
BRUSSELS HOOFDSTEDELIJK GEWEST
BRUSSELS CAPITAL REGION



INFORMATIONS PRESSE

Thibaut Fontenoy - What The Fox, la communication rusée

thibaut@whatthefox.be

+32 (0) 499/98.75.84

VISUELS ET DOSSIERS DE PRESSE

<https://www.cbbd.be/fr/membres/connexion>

Identifiant: comics / Mot de passe : smurfs

CENTRE BELGE DE LA BANDE DESSINÉE

Rue des Sables 20, 1000 Bruxelles

www.cbbd.be

Ouvert du mardi au dimanche, de 10h à 18h

